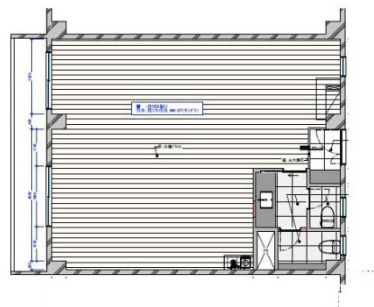


南平台アジアマンション 6階19.99坪

東京都渋谷区南平台町4-8



物件MAP



賃貸条件	
月額賃料	250,000円 (税別)
坪数	19.99坪
坪単価	12,506円 (税別)
共益費	18,182円
礼金	1ヶ月
敷金 (保証金)	5ヶ月
階数	6階 (603)
入居可能日	即日

ビル情報	
所在地	東京都渋谷区南平台町4-8
最寄り駅	JR山手線 渋谷駅 徒歩7分
エリア	渋谷エリア
竣工	1963年2月
耐震	旧耐震基準
階数	地上7階
用途	事務所
構造	RC造

設備情報	
エレベーター	1基
空調	個別空調
OAフロア	
基準階天井高	
光ファイバー	無し
トイレ	男女別・室内
セキュリティ	有り
駐車場	有り