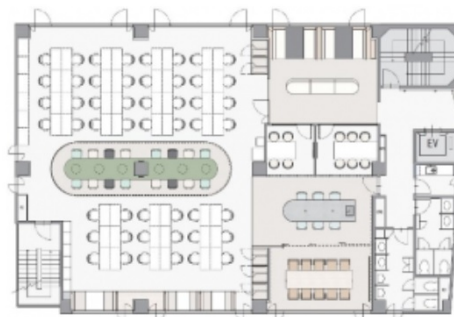


# TERRACE SITE 神宮外苑 2階107.81坪

東京都渋谷区千駄ヶ谷2-36-8



## 物件MAP



賃貸条件	
月額賃料	2,803,060円 (税別)
坪数	107.81坪
坪単価	26,000円 (税別)
共益費	賃料に含む
礼金	無し
敷金 (保証金)	8ヶ月
階数	2階 (セットアップ)
入居可能日	2024年4月

ビル情報	
所在地	東京都渋谷区千駄ヶ谷2-36-8
最寄り駅	JR中央・総武線 千駄ヶ谷駅 徒歩5分 都営大江戸線 国立競技場駅 徒歩5分 東京メトロ銀座線 外苑前駅 徒歩10分
エリア	原宿・代々木・初台エリア
竣工	1989年10月
耐震	新耐震基準
階数	地上4階
用途	事務所
構造	RC造

設備情報	
エレベーター	1基
空調	個別空調
OAフロア	OAフロア
基準階天井高	
光ファイバー	有り
トイレ	男女別・室外
セキュリティ	有り
駐車場	調査中



TERRACE SITE 神宮外苑 2階107.81坪 東京都渋谷区千駄ヶ谷2-36-8

原宿・代々木・初台エリア (ビルID: 0060087) の賃貸オフィス

貸事務所・レンタルオフィス・オフィス移転ならQuickService

物件詳細はこちらから

0120-55-2620

【受付時間】平日9:30~18:30

