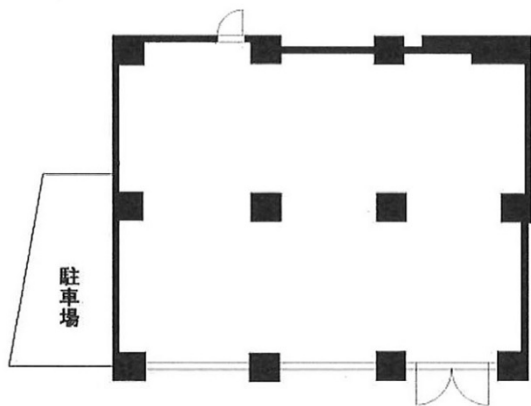


# 上馬マンション 1階40.61坪

東京都世田谷区上馬4-2-9



物件MAP



賃貸条件	
月額賃料	720,000円 (税別)
坪数	40.61坪
坪単価	17,730円 (税別)
共益費	26,111円
礼金	1ヶ月
敷金 (保証金)	8ヶ月
階数	1階 (101)
入居可能日	相談

ビル情報	
所在地	東京都世田谷区上馬4-2-9
最寄り駅	
エリア	その他東京
竣工	1970年11月
耐震	旧耐震基準
階数	地上13階
用途	店舗
構造	SRC造

設備情報	
エレベーター	
空調	
OAフロア	
基準階天井高	
光ファイバー	調査中
トイレ	調査中
セキュリティ	調査中
駐車場	有り



上馬マンション 1階40.61坪 東京都世田谷区上馬4-2-9

その他東京 (ビルID: 0060070) の賃貸オフィス

貸事務所・レンタルオフィス・オフィス移転ならQuickService

物件詳細はこちらから  
0120-55-2620

【受付時間】平日9:30~18:30

