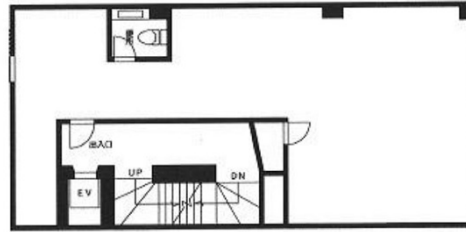


ドミノ杉浦ビル 3階27.5坪

埼玉県さいたま市大宮区仲町1-66-2



物件MAP



賃貸条件	
月額賃料	440,000円 (税別)
坪数	27.5坪
坪単価	16,000円 (税別)
共益費	30,000円
礼金	1ヶ月
敷金 (保証金)	6ヶ月
階数	3階 (申込有)
入居可能日	即日

ビル情報	
所在地	埼玉県さいたま市大宮区仲町1-66-2
最寄り駅	JR京浜東北線 大宮駅 徒歩2分
エリア	大宮駅周辺エリア
竣工	1982年1月
耐震	新耐震基準
階数	地上4階 地下1階
用途	店舗
構造	RC造

設備情報	
エレベーター	1基
空調	
OAフロア	スケルトン
基準階天井高	
光ファイバー	調査中
トイレ	男女共用・室内
セキュリティ	調査中
駐車場	調査中



事務所移転の簡単検索サイト

Quick Service

クイックサービス

ドミノ杉浦ビル 3階27.5坪 埼玉県さいたま市大宮区仲町1-66-2

大宮駅周辺エリア (ビルID: 0060065) の賃貸オフィス

貸事務所・レンタルオフィス・オフィス移転ならQuickService

物件詳細はこちらから



0120-55-2620

【受付時間】平日9:30~18:30

