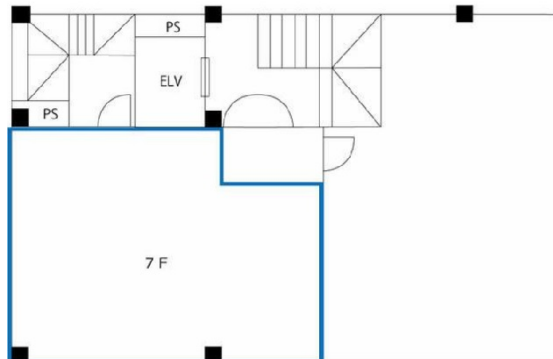


# LEVICIA BLDG. 7階12.12坪

千葉県松戸市松戸1225-5



## 物件MAP



賃貸条件	
月額賃料	172,728円 (税別)
坪数	12.12坪
坪単価	14,251円 (税別)
共益費	27,273円
礼金	1ヶ月
敷金 (保証金)	4ヶ月
階数	7階 (申込有)
入居可能日	即日

ビル情報	
所在地	千葉県松戸市松戸1225-5
最寄り駅	JR常磐線 松戸駅 徒歩1分 新京成電鉄線 松戸駅 徒歩1分
エリア	松戸・柏エリア
竣工	1980年12月
耐震	旧耐震基準
階数	地上7階
用途	事務所/店舗
構造	S造

設備情報	
エレベーター	1基
空調	個別空調
OAフロア	タイルカーペット
基準階天井高	
光ファイバー	有り
トイレ	無し
セキュリティ	無し
駐車場	無し



事務所移転の簡単検索サイト

**Quick Service**

クイックサービス

**LEVICIA BLDG. 7階12.12坪** 千葉県松戸市松戸1225-5

松戸・柏エリア (ビルID: 0060045) の賃貸オフィス

貸事務所・レンタルオフィス・オフィス移転なら**QuickService**

物件詳細はこちらから

 **0120-55-2620**

【受付時間】平日9:30~18:30

