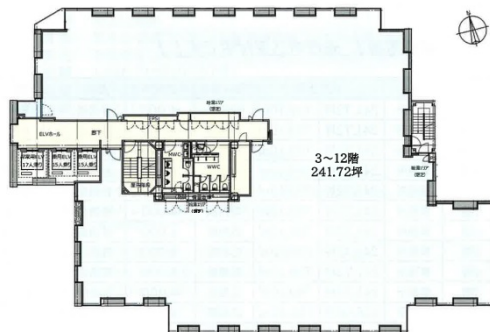


Daiwa秋葉原ビル 6階242.5坪

東京都千代田区神田須田町2-19-19他（地番）



物件MAP



賃貸条件	
月額賃料	相談
坪数	242.5坪
坪単価	相談
共益費	970,000円
礼金	無し
敷金（保証金）	8ヶ月
階数	6階
入居可能日	2024年7月

ビル情報	
所在地	東京都千代田区神田須田町2-19-19他（地番）
最寄り駅	JR山手線 秋葉原駅 徒歩5分 東京メトロ銀座線 神田駅 徒歩4分 都営新宿線 岩本町駅 徒歩5分 東京メトロ丸ノ内線 淡路町駅 徒歩6分 都営新宿線 小川町駅 徒歩6分
エリア	神田・小川町エリア
竣工	2024年6月
耐震	新耐震基準
階数	地上12階
用途	事務所
構造	S造、一部SRC造

設備情報	
エレベーター	3基
空調	個別空調
OAフロア	OAフロア
基準階天井高	2,700mm
光ファイバー	有り
トイレ	男女別・室外
セキュリティ	有り
駐車場	有り



事務所移転の簡単検索サイト

Quick Service

クイックサービス

Daiwa秋葉原ビル 6階242.5坪 東京都千代田区神田須田町2-19-19他（地番）

神田・小川町エリア（ビルID：0060032）の賃貸オフィス

貸事務所・レンタルオフィス・オフィス移転ならQuickService

物件詳細はこちらから

0120-55-2620

【受付時間】平日9:30~18:30

