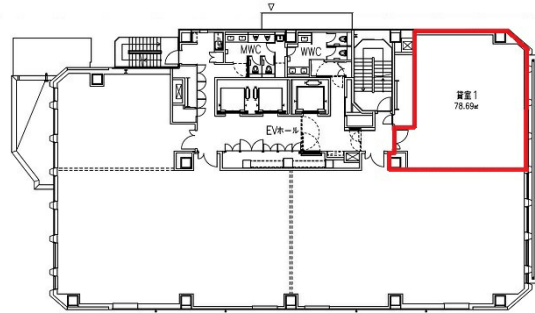


# 大同生命広島ビル 6階23.8坪

広島県広島市中区紙屋町1-2-27



## 物件MAP



賃貸条件	
月額賃料	相談
坪数	23.8坪
坪単価	相談
共益費	賃料に含む
礼金	無し
敷金（保証金）	12ヶ月
階数	6階
入居可能日	2025年2月

ビル情報	
所在地	広島県広島市中区紙屋町1-2-27
最寄り駅	広電1系統(宇品線) 紙屋町東駅 徒歩2分 広電2系統(宮島線) 紙屋町西駅 徒歩3分 広電2系統(宮島線) 立町駅 徒歩4分
エリア	広島市中区エリア
竣工	2025年2月
耐震	新耐震基準
階数	地上14階 地下2階
用途	事務所
構造	S造、一部SRC造

設備情報	
エレベーター	3基
空調	個別空調
OAフロア	OAフロア
基準階天井高	2,750mm
光ファイバー	有り
トイレ	男女別・室外
セキュリティ	有り
駐車場	有り



事務所移転の簡単検索サイト

**Quick Service**

クイックサービス

大同生命広島ビル 6階23.8坪 広島県広島市中区紙屋町1-2-27

広島市中区エリア（ビルID：0060030）の賃貸オフィス

貸事務所・レンタルオフィス・オフィス移転なら**QuickService**

物件詳細はこちらから

 **0120-55-2620**

【受付時間】平日9:30~18:30

