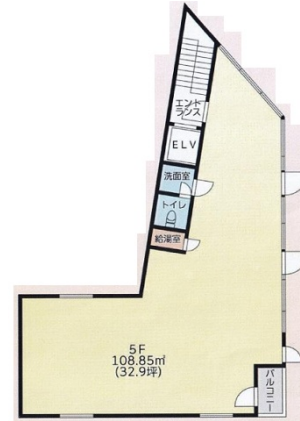


碓屋ビル 5階32.9坪

東京都三鷹市下連雀3-28-1



物件MAP



賃貸条件	
月額賃料	426,000円 (税別)
坪数	32.9坪
坪単価	12,948円 (税別)
共益費	30,000円
礼金	1ヶ月
敷金 (保証金)	6ヶ月
階数	5階 (申込有)
入居可能日	即日

ビル情報	
所在地	東京都三鷹市下連雀3-28-1
最寄り駅	JR中央本線 三鷹駅 徒歩2分
エリア	その他東京
竣工	1992年6月
耐震	新耐震基準
階数	地上6階 地下1階
用途	事務所/店舗
構造	S造

設備情報	
エレベーター	1基
空調	個別空調
OAフロア	
基準階天井高	
光ファイバー	
トイレ	男女共用・室内
セキュリティ	
駐車場	



事務所移転の簡単検索サイト

碓屋ビル 5階32.9坪 東京都三鷹市下連雀3-28-1

その他東京 (ビルID: 0059987) の賃貸オフィス

貸事務所・レンタルオフィス・オフィス移転ならQuickService

物件詳細はこちらから

0120-55-2620

【受付時間】平日9:30~18:30

