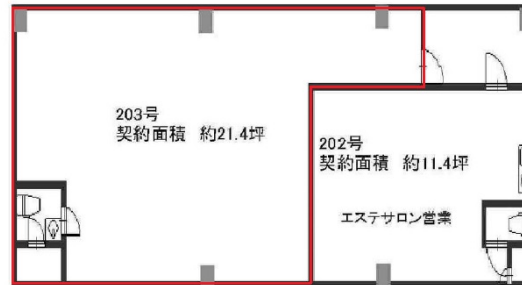


YAMAOKAビル 2階21.4坪

大阪府大阪市天王寺区玉造元町2-31



物件MAP



| 賃貸条件 | |
|----------|---------------|
| 月額賃料 | 250,000円 (税別) |
| 坪数 | 21.4坪 |
| 坪単価 | 11,682円 (税別) |
| 共益費 | 20,000円 |
| 礼金 | 1ヶ月 |
| 敷金 (保証金) | 3ヶ月 |
| 階数 | 2階 (203) |
| 入居可能日 | 即日 |

| ビル情報 | |
|------|---|
| 所在地 | 大阪府大阪市天王寺区玉造元町2-31 |
| 最寄り駅 | JR大阪環状線 玉造駅 徒歩2分 大阪メトロ長堀鶴見緑地線 玉造駅 徒歩2分 |
| エリア | その他大阪 |
| 竣工 | 1982年11月 |
| 耐震 | 旧耐震基準 |
| 階数 | 地上5階 |
| 用途 | 事務所/店舗 |
| 構造 | S造 |

| 設備情報 | |
|--------|----------|
| エレベーター | 1基 |
| 空調 | 個別空調 |
| OAフロア | タイルカーペット |
| 基準階天井高 | |
| 光ファイバー | 有り |
| トイレ | 男女共用・室内 |
| セキュリティ | 調査中 |
| 駐車場 | 無し |