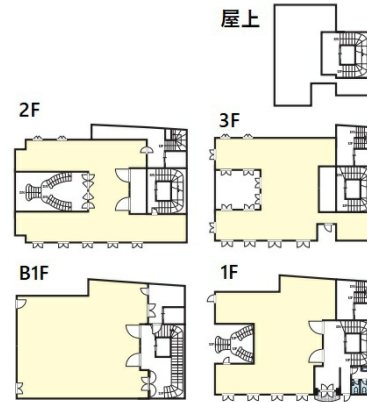


FACE西麻布 1階226.54坪

東京都港区西麻布4-3-7



物件MAP



賃貸条件	
月額賃料	相談
坪数	226.54坪
坪単価	相談
共益費	賃料に含む
礼金	相談
敷金（保証金）	相談
階数	1階（B1F-3F）
入居可能日	即日
ビル情報	
所在地	東京都港区西麻布4-3-7
最寄り駅	東京メトロ日比谷線 広尾駅 徒歩6分 東京メトロ日比谷線 六本木駅 徒歩10分 都営大江戸線 六本木駅 徒歩10分
エリア	赤坂・青山・六本木エリア
竣工	2002年5月
耐震	新耐震基準
階数	地上3階 地下1階
用途	店舗
構造	RC造、一部S造
設備情報	
エレベーター	1基
空調	無し
OAフロア	スケルトン
基準階天井高	
光ファイバー	調査中
トイレ	調査中
セキュリティ	調査中
駐車場	



事務所移転の簡単検索サイト

FACE西麻布 1階226.54坪 東京都港区西麻布4-3-7

赤坂・青山・六本木エリア（ビルID：0059975）の賃貸オフィス

貸事務所・レンタルオフィス・オフィス移転ならQuickService

物件詳細はこちらから

0120-55-2620

【受付時間】平日9:30~18:30

