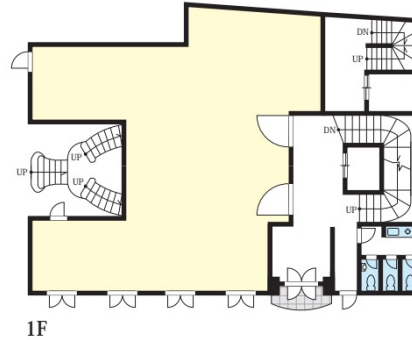


FACE西麻布 1階55.78坪

東京都港区西麻布4-3-7



物件MAP



| 賃貸条件 | |
|----------|-----------------|
| 月額賃料 | 1,650,000円 (税別) |
| 坪数 | 55.78坪 |
| 坪単価 | 29,580円 (税別) |
| 共益費 | 賃料に含む |
| 礼金 | 1ヶ月 |
| 敷金 (保証金) | 6ヶ月 |
| 階数 | 1階 |
| 入居可能日 | 即日 |

| ビル情報 | |
|------|---|
| 所在地 | 東京都港区西麻布4-3-7 |
| 最寄り駅 | 東京メトロ日比谷線 広尾駅 徒歩6分 東京メトロ日比谷線 六本木駅 徒歩10分 都営大江戸線 六本木駅 徒歩10分 |
| エリア | 赤坂・青山・六本木エリア |
| 竣工 | 2002年5月 |
| 耐震 | 新耐震基準 |
| 階数 | 地上3階 地下1階 |
| 用途 | 店舗 |
| 構造 | RC造、一部S造 |

| 設備情報 | |
|--------|-------|
| エレベーター | 1基 |
| 空調 | 無し |
| OAフロア | スケルトン |
| 基準階天井高 | |
| 光ファイバー | 調査中 |
| トイレ | 調査中 |
| セキュリティ | 調査中 |
| 駐車場 | |



事務所移転の簡単検索サイト **FACE西麻布 1階55.78坪** 東京都港区西麻布4-3-7

赤坂・青山・六本木エリア (ビルID: 0059975) の賃貸オフィス

貸事務所・レンタルオフィス・オフィス移転なら**QuickService**

物件詳細はこちらから

 **0120-55-2620**

【受付時間】平日9:30~18:30

