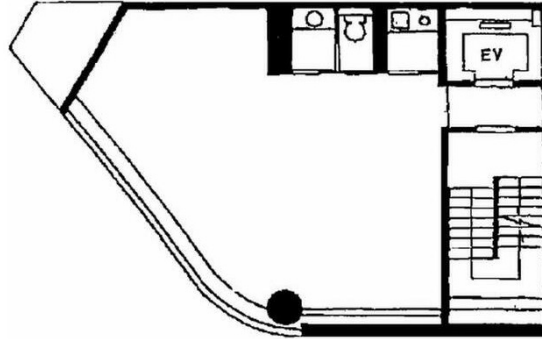


YS須田町ビル 3階16.5坪

東京都千代田区神田須田町1-10-1



物件MAP



賃貸条件	
月額賃料	190,000円 (税別)
坪数	16.5坪
坪単価	11,515円 (税別)
共益費	60,000円
礼金	無し
敷金 (保証金)	相談
階数	3階 (申込有)
入居可能日	即日

ビル情報	
所在地	東京都千代田区神田須田町1-10-1
最寄り駅	東京メトロ丸ノ内線 淡路町駅 徒歩1分 JR中央線(快速) 神田駅 徒歩6分 JR山手線 秋葉原駅 徒歩7分
エリア	神田・小川町エリア
竣工	1990年2月
耐震	新耐震基準
階数	地上10階
用途	事務所
構造	S造

設備情報	
エレベーター	1基
空調	
OAフロア	
基準階天井高	
光ファイバー	有り
トイレ	男女共用・室内
セキュリティ	有り
駐車場	無し



事務所移転の簡単検索サイト

Quick Service


クイックサービス

YS須田町ビル 3階16.5坪 東京都千代田区神田須田町1-10-1

神田・小川町エリア (ビルID: 0059935) の賃貸オフィス

貸事務所・レンタルオフィス・オフィス移転なら**QuickService**

物件詳細はこちらから

 **0120-55-2620**

【受付時間】平日9:30~18:30

