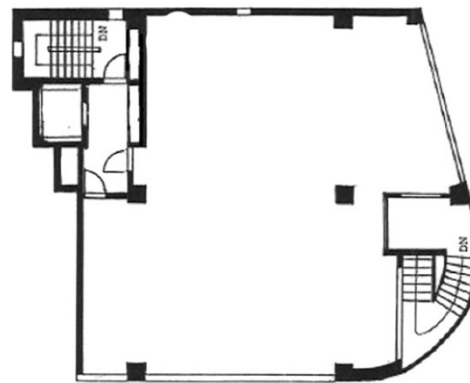


# 常盤台ビル本館 2階45.96坪

東京都板橋区常盤台2-5-1



## 物件MAP



賃貸条件	
月額賃料	827,280円 (税別)
坪数	45.96坪
坪単価	18,000円 (税別)
共益費	128,688円
礼金	無し
敷金 (保証金)	10ヶ月
階数	2階
入居可能日	即日

ビル情報	
所在地	東京都板橋区常盤台2-5-1
最寄り駅	東武東上線 ときわ台駅 徒歩1分
エリア	その他東京
竣工	1985年3月
耐震	新耐震基準
階数	地上5階
用途	店舗
構造	RC造

設備情報	
エレベーター	1基
空調	
OAフロア	スケルトン
基準階天井高	
光ファイバー	
トイレ	
セキュリティ	無し
駐車場	