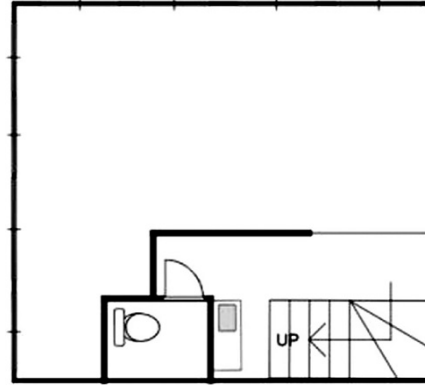


加島ビル 地下1階19.32坪

東京都江東区木場2-21-2



物件MAP



賃貸条件	
月額賃料	170,000円 (税別)
坪数	19.32坪
坪単価	8,799円 (税別)
共益費	20,000円
礼金	無し
敷金 (保証金)	3ヶ月
階数	B1階
入居可能日	即日

ビル情報	
所在地	東京都江東区木場2-21-2
最寄り駅	東京メトロ東西線 木場駅 徒歩1分 東京メトロ東西線 門前仲町駅 徒歩9分 都営大江戸線 門前仲町駅 徒歩9分
エリア	門前仲町・木場・東陽町エリア
竣工	1967年7月
耐震	旧耐震基準
階数	地上3階 地下1階
用途	事務所/店舗
構造	RC造、一部S造

設備情報	
エレベーター	
空調	
OAフロア	
基準階天井高	
光ファイバー	
トイレ	男女共用・室内
セキュリティ	
駐車場	



加島ビル 地下1階19.32坪 東京都江東区木場2-21-2

門前仲町・木場・東陽町エリア (ビルID: 0059871) の賃貸オフィス

貸事務所・レンタルオフィス・オフィス移転ならQuickService

物件詳細はこちらから

 0120-55-2620

【受付時間】平日9:30~18:30

