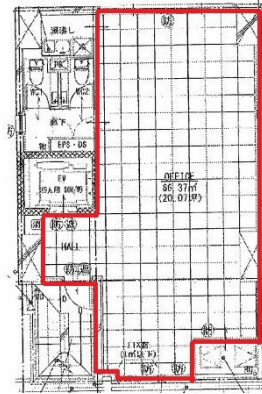


L s 京橋 4階20.07坪

広島県広島市南区京橋町7-10



物件MAP



賃貸条件	
月額賃料	300,000円 (税別)
坪数	20.07坪
坪単価	14,948円 (税別)
共益費	30,000円
礼金	1ヶ月
敷金 (保証金)	6ヶ月
階数	4階
入居可能日	即日

ビル情報	
所在地	広島県広島市南区京橋町7-10
最寄り駅	JR山陽本線 広島駅 徒歩7分
エリア	広島市南区エリア
竣工	2023年2月
耐震	新耐震基準
階数	地上7階
用途	事務所
構造	RC造

設備情報	
エレベーター	1基
空調	個別空調
OAフロア	OAフロア
基準階天井高	
光ファイバー	有り
トイレ	男女別・室内
セキュリティ	
駐車場	無し



事務所移転の簡単検索サイト

Quick Service

クイックサービス

L s 京橋 4階20.07坪 広島県広島市南区京橋町7-10

広島市南区エリア (ビルID: 0059822) の賃貸オフィス

貸事務所・レンタルオフィス・オフィス移転なら**QuickService**

物件詳細はこちらから

 **0120-55-2620**

【受付時間】平日9:30~18:30

