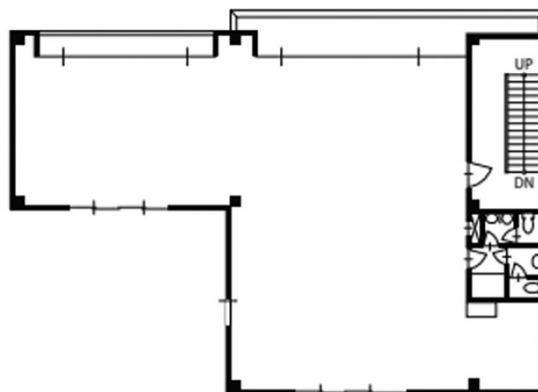


# 赤坂ミツワ別館ビル 3階50坪

東京都港区赤坂6-15-1



物件MAP



賃貸条件	
月額賃料	500,000円 (税別)
坪数	50坪
坪単価	10,000円 (税別)
共益費	賃料に含む
礼金	1ヶ月
敷金 (保証金)	4ヶ月
階数	3階
入居可能日	即日

ビル情報	
所在地	東京都港区赤坂6-15-1
最寄り駅	東京メトロ千代田線 赤坂駅 徒歩4分
エリア	赤坂・青山・六本木エリア
竣工	1983年1月
耐震	新耐震基準
階数	地上3階
用途	事務所/店舗
構造	S造

設備情報	
エレベーター	
空調	個別空調
OAフロア	
基準階天井高	
光ファイバー	
トイレ	男女別・室内
セキュリティ	
駐車場	



事務所移転の簡単検索サイト

Quick Service

クイックサービス

赤坂ミツワ別館ビル 3階50坪 東京都港区赤坂6-15-1

赤坂・青山・六本木エリア (ビルID: 0059817) の賃貸オフィス

貸事務所・レンタルオフィス・オフィス移転ならQuickService

物件詳細はこちらから



0120-55-2620

【受付時間】平日9:30~18:30

