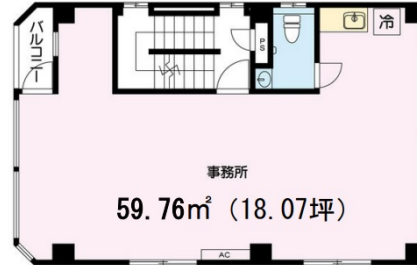


柴田ビル 3階18.07坪

東京都港区芝1-11-15



物件MAP



賃貸条件	
月額賃料	220,000円 (税別)
坪数	18.07坪
坪単価	12,175円 (税別)
共益費	無し
礼金	無し
敷金 (保証金)	5ヶ月
階数	3階
入居可能日	即日

ビル情報	
所在地	東京都港区芝1-11-15
最寄り駅	JR山手線 浜松町駅 徒歩8分 JR京浜東北線 浜松町駅 徒歩8分 都営三田線 芝公園駅 徒歩8分 都営浅草線 大門駅 徒歩8分
エリア	品川・田町・お台場エリア
竣工	1980年2月
耐震	旧耐震基準
階数	地上5階
用途	事務所
構造	RC造

設備情報	
エレベーター	
空調	個別空調
OAフロア	タイルカーペット
基準階天井高	
光ファイバー	有り
トイレ	男女共用・室内
セキュリティ	有り
駐車場	無し



事務所移転の簡単検索サイト

Quick Service

クイックサービス

柴田ビル 3階18.07坪 東京都港区芝1-11-15

品川・田町・お台場エリア (ビルID: 0059811) の賃貸オフィス

貸事務所・レンタルオフィス・オフィス移転なら**QuickService**

物件詳細はこちらから



0120-55-2620

【受付時間】平日9:30~18:30

