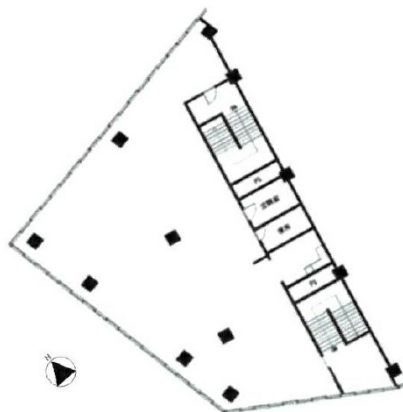


兵庫駅前ビル 3階83.68坪

兵庫県神戸市兵庫区羽坂通4-1-2



物件MAP



賃貸条件	
月額賃料	334,604円 (税別)
坪数	83.68坪
坪単価	3,999円 (税別)
共益費	212,396円
礼金	無し
敷金 (保証金)	2740000円
階数	3階
入居可能日	即日

ビル情報	
所在地	兵庫県神戸市兵庫区羽坂通4-1-2
最寄り駅	JR山陽本線(神戸線) 兵庫駅 徒歩1分 神戸高速東西線 大開駅 徒歩6分
エリア	その他兵庫
竣工	1973年4月
耐震	旧耐震基準
階数	地上21階 地下2階
用途	事務所/店舗
構造	RC造

設備情報	
エレベーター	
空調	セントラル空調
OAフロア	
基準階天井高	
光ファイバー	
トイレ	
セキュリティ	
駐車場	無し



事務所移転の簡単検索サイト

Quick Service

クイックサービス

兵庫駅前ビル 3階83.68坪 兵庫県神戸市兵庫区羽坂通4-1-2

その他兵庫 (ビルID: 0059777) の賃貸オフィス

貸事務所・レンタルオフィス・オフィス移転ならQuickService

物件詳細はこちらから

0120-55-2620

【受付時間】平日9:30~18:30

