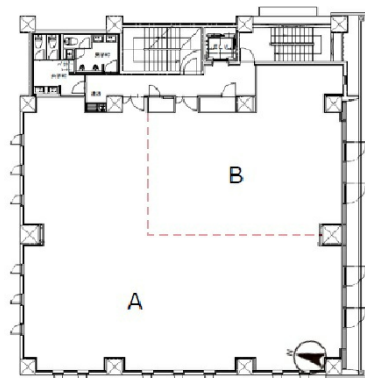


NW SQUARE 3階92.42坪

北海道札幌市北区北区北11条西4-1-26



物件MAP



賃貸条件	
月額賃料	1,293,880円（税別）
坪数	92.42坪
坪単価	14,000円（税別）
共益費	賃料に含む
礼金	無し
敷金（保証金）	10ヶ月
階数	3階
入居可能日	即日

ビル情報	
所在地	北海道札幌市北区北区北11条西4-1-26
最寄り駅	札幌市営地下鉄南北線 北12条駅 徒歩3分 JR函館本線 札幌駅 徒歩8分
エリア	札幌北口エリア
竣工	2022年12月
耐震	新耐震基準
階数	地上6階
用途	事務所
構造	RC造

設備情報	
エレベーター	1基
空調	個別空調
OAフロア	
基準階天井高	2,650mm
光ファイバー	有り
トイレ	男女別・室外
セキュリティ	有り
駐車場	有り