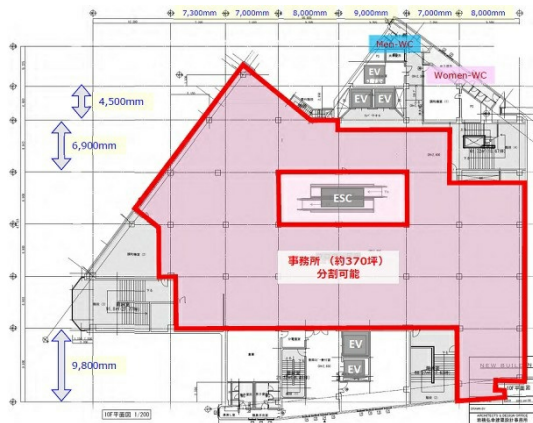


米城ビルディング 7階400坪

福岡県久留米市天神町1-1



物件MAP



賃貸条件	
月額賃料	相談
坪数	400坪
坪単価	相談
共益費	相談
礼金	無し
敷金 (保証金)	相談
階数	7階 (約)
入居可能日	相談

ビル情報	
所在地	福岡県久留米市天神町1-1
最寄り駅	西鉄天神大牟田線 西鉄久留米駅 徒歩1分 JR鹿児島本線 久留米駅 徒歩29分 西鉄天神大牟田線 櫛原駅 徒歩11分 西鉄天神大牟田線 花畑駅 徒歩14分 JR久大本線(ゆふ高原線) 南久留米駅 徒歩20分
エリア	久留米エリア
竣工	1972年5月
耐震	耐震補強済
階数	地上10階 地下2階
用途	事務所
構造	SRC造

設備情報	
エレベーター	6基
空調	セントラル空調
OAフロア	OAフロア
基準階天井高	26,500mm
光ファイバー	有り
トイレ	男女別・室外
セキュリティ	有り
駐車場	有り