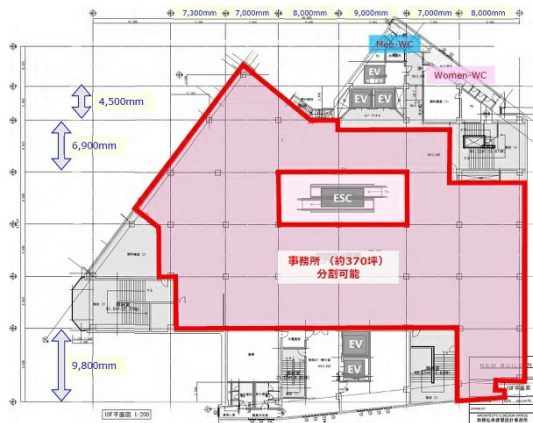


米城ビルディング 10階370坪

福岡県久留米市天神町1-1



物件MAP



| 賃貸条件 | |
|---------|------|
| 月額賃料 | 相談 |
| 坪数 | 370坪 |
| 坪単価 | 相談 |
| 共益費 | 相談 |
| 礼金 | 無し |
| 敷金（保証金） | 相談 |
| 階数 | 10階 |
| 入居可能日 | 即日 |

| ビル情報 | |
|------|---|
| 所在地 | 福岡県久留米市天神町1-1 |
| 最寄り駅 | 西鉄天神大牟田線 西鉄久留米駅 徒歩1分 JR鹿児島本線 久留米駅 徒歩29分 西鉄天神大牟田線 櫛原駅 徒歩11分 西鉄天神大牟田線 花畑駅 徒歩14分 JR久大本線(ゆふ高原線) 南久留米駅 徒歩20分 |
| エリア | 久留米エリア |
| 竣工 | 1972年5月 |
| 耐震 | 耐震補強済 |
| 階数 | 地上10階 地下2階 |
| 用途 | 事務所 |
| 構造 | SRC造 |

| 設備情報 | |
|--------|----------|
| エレベーター | 6基 |
| 空調 | セントラル空調 |
| OAフロア | OAフロア |
| 基準階天井高 | 26,500mm |
| 光ファイバー | 有り |
| トイレ | 男女別・室外 |
| セキュリティ | 有り |
| 駐車場 | 有り |