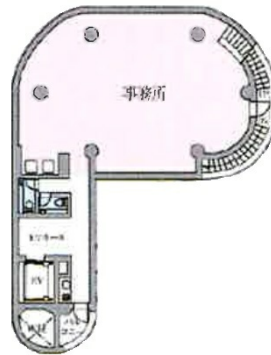


JECTONE人形町ビル 3階32.99坪

東京都中央区日本橋人形町2-32-13



物件MAP



賃貸条件	
坪数	32.99坪
階数	3階
入居可能日	
ビル情報	
所在地	東京都中央区日本橋人形町2-32-13
最寄り駅	東京メトロ日比谷線 人形町駅 徒歩3分 都営浅草線 人形町駅 徒歩3分 東京メトロ半蔵門線 水天宮前駅 徒歩4分 都営新宿線 浜町駅 徒歩5分
エリア	人形町・小伝馬町・馬喰町エリア
竣工	2021年10月
耐震	新耐震基準
階数	地上6階
用途	事務所
構造	RC造
設備情報	
エレベーター	1基
空調	個別空調
OAフロア	OAフロア
基準階天井高	
光ファイバー	有り
トイレ	男女別・室内
セキュリティ	有り
駐車場	無し