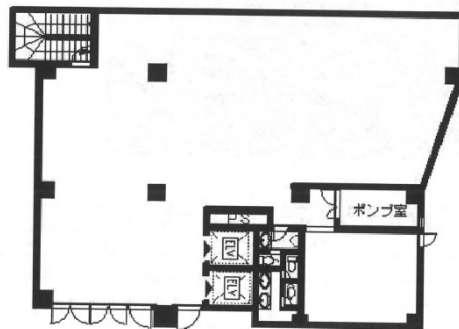


(仮) 板橋駅前ビル 地下1階91.41坪

東京都北区滝野川7-8-8



物件MAP



賃貸条件	
月額賃料	相談
坪数	91.41坪
坪単価	相談
共益費	賃料に含む
礼金	無し
敷金 (保証金)	
階数	B1階
入居可能日	即日
ビル情報	
所在地	東京都北区滝野川7-8-8
最寄り駅	JR埼京線 板橋駅 徒歩1分 都営三田線 新板橋駅 徒歩7分
エリア	その他東京
竣工	1988年3月
耐震	新耐震基準
階数	地上10階 地下1階
用途	店舗
構造	SRC造
設備情報	
エレベーター	2基
空調	
OAフロア	
基準階天井高	
光ファイバー	有り
トイレ	
セキュリティ	
駐車場	無し