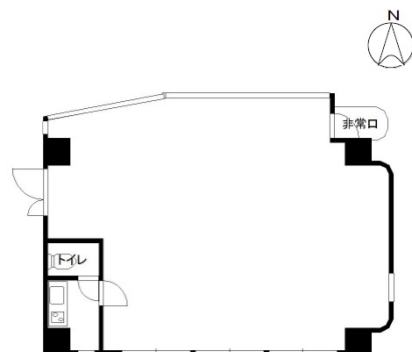


# 松尾ビル 3階18.8坪

大阪府高槻市高槻市上田辺2-20



## 物件MAP



賃貸条件	
月額賃料	120,000円 (税別)
坪数	18.8坪
坪単価	6,383円 (税別)
共益費	賃料に含む
礼金	400000円
敷金 (保証金)	150000円
階数	3階 (301)
入居可能日	相談

ビル情報	
所在地	大阪府高槻市高槻市上田辺2-20
最寄り駅	JR東海道本線 高槻駅 徒歩1分
エリア	その他大阪
竣工	1979年9月
耐震	旧耐震基準
階数	地上5階
用途	事務所
構造	RC造

設備情報	
エレベーター	
空調	
OAフロア	
基準階天井高	
光ファイバー	
トイレ	
セキュリティ	
駐車場	