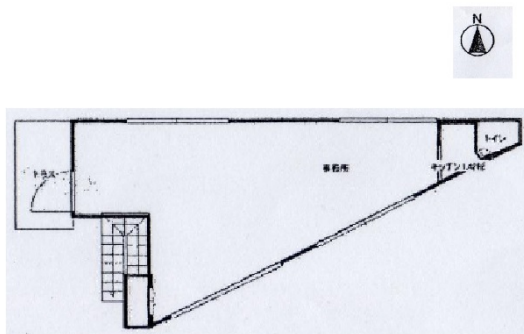


# 田畑建物 バリアスペースT 2階20.53坪

大阪府高槻市松原町17-28



## 物件MAP



賃貸条件	
月額賃料	150,000円（税別）
坪数	20.53坪
坪単価	7,306円（税別）
共益費	賃料に含む
礼金	200000円
敷金（保証金）	100000円
階数	2階
入居可能日	即日

ビル情報	
所在地	大阪府高槻市松原町17-28
最寄り駅	阪急京都本線 高槻市駅 徒歩8分
エリア	その他大阪
竣工	2003年10月
耐震	新耐震基準
階数	地上2階
用途	事務所/店舗
構造	S造

設備情報	
エレベーター	
空調	個別空調
OAフロア	
基準階天井高	
光ファイバー	
トイレ	男女共用・室内
セキュリティ	
駐車場	有り