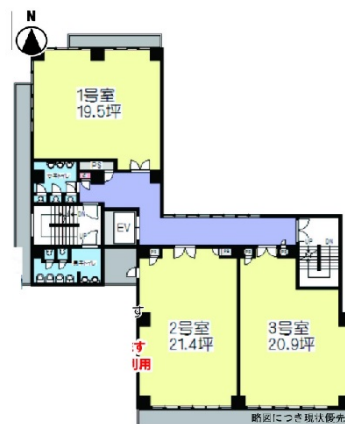


第二新町ビル 2階20.9坪

大阪府東大阪市足代新町17-10



物件MAP



賃貸条件	
月額賃料	125,400円 (税別)
坪数	20.9坪
坪単価	6,000円 (税別)
共益費	10,000円
礼金	2ヶ月
敷金 (保証金)	無し
階数	2階 (203)
入居可能日	即日

ビル情報	
所在地	大阪府東大阪市足代新町17-10
最寄り駅	近鉄大阪線 布施駅 徒歩6分 大阪メトロ千日前線 小路駅 徒歩6分
エリア	その他大阪
竣工	1992年5月
耐震	新耐震基準
階数	地上7階
用途	事務所
構造	RC造

設備情報	
エレベーター	1基
空調	個別空調
OAフロア	Pタイル
基準階天井高	
光ファイバー	有り
トイレ	男女別・室外
セキュリティ	
駐車場	有り



第二新町ビル 2階20.9坪 大阪府東大阪市足代新町17-10

その他大阪 (ビルID: 0059696) の賃貸オフィス

貸事務所・レンタルオフィス・オフィス移転ならQuickService

物件詳細はこちらから

0120-55-2620

【受付時間】平日9:30~18:30

