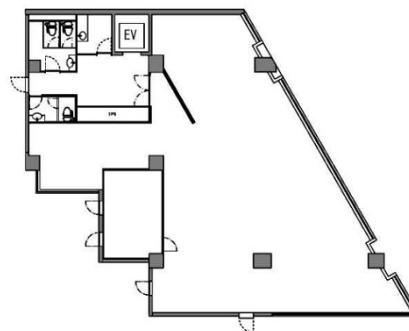


ヤマノ24ビル 6階72.34坪

東京都渋谷区代々木1-30-7



物件MAP



賃貸条件	
月額賃料	相談
坪数	72.34坪
坪単価	相談
共益費	賃料に含む
礼金	1ヶ月
敷金（保証金）	相談
階数	6階
入居可能日	即日

ビル情報	
所在地	東京都渋谷区代々木1-30-7
最寄り駅	JR山手線 代々木駅 徒歩2分 都営大江戸線 代々木駅 徒歩2分 東京メトロ副都心線 北参道駅 徒歩6分
エリア	原宿・代々木・初台エリア
竣工	1998年1月
耐震	新耐震基準
階数	地上9階 地下1階
用途	事務所
構造	RC造

設備情報	
エレベーター	1基
空調	個別空調
OAフロア	OAフロア
基準階天井高	
光ファイバー	有り
トイレ	男女別・室外
セキュリティ	有り
駐車場	



事務所移転の簡単検索サイト

Quick Service

クイックサービス

ヤマノ24ビル 6階72.34坪 東京都渋谷区代々木1-30-7

原宿・代々木・初台エリア（ビルID：0059685）の賃貸オフィス

貸事務所・レンタルオフィス・オフィス移転なら**QuickService**

物件詳細はこちらから



0120-55-2620

【受付時間】平日9:30~18:30

