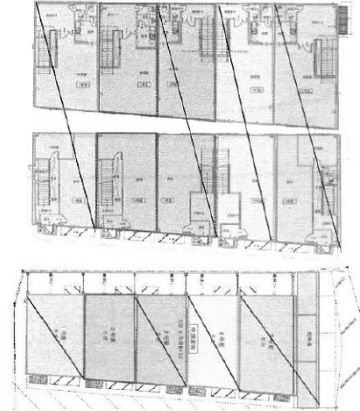


# オフィスパレア春日Ⅲ 1階32.82坪

福岡県春日市大土居1-123



## 物件MAP



賃貸条件	
月額賃料	245,000円（税別）
坪数	32.82坪
坪単価	7,465円（税別）
共益費	賃料に含む
礼金	無し
敷金（保証金）	6ヶ月
階数	1階（2号）
入居可能日	相談

ビル情報	
所在地	福岡県春日市大土居1-123
最寄り駅	JR博多南線 博多南駅 徒歩30分
エリア	小倉エリア
竣工	2015年11月
耐震	新耐震基準
階数	地上2階
用途	事務所/倉庫・工場
構造	S造

設備情報	
エレベーター	
空調	個別空調
OAフロア	OAフロア
基準階天井高	
光ファイバー	
トイレ	男女別・室内
セキュリティ	
駐車場	



事務所移転の簡単検索サイト

オフィスパレア春日Ⅲ 1階32.82坪 福岡県春日市大土居1-123

小倉エリア（ビルID：0059649）の賃貸オフィス

貸事務所・レンタルオフィス・オフィス移転ならQuickService

物件詳細はこちらから

 0120-55-2620

【受付時間】平日9:30~18:30

