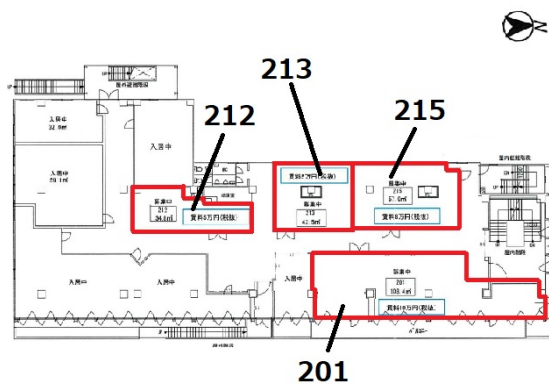


IB豊津 2階32.79坪

大阪府吹田市垂水町2-4-37



物件MAP



賃貸条件	
月額賃料	100,000円 (税別)
坪数	32.79坪
坪単価	3,050円 (税別)
共益費	相談
礼金	無し
敷金 (保証金)	3ヶ月
階数	2階 (201)
入居可能日	相談
ビル情報	
所在地	大阪府吹田市垂水町2-4-37
最寄り駅	阪急千里線 豊津駅 徒歩3分 大阪メトロ御堂筋線 江坂駅 徒歩18分
エリア	江坂エリア
竣工	1974年3月
耐震	旧耐震基準
階数	地上5階
用途	事務所
構造	S造
設備情報	
エレベーター	
空調	
OAフロア	
基準階天井高	
光ファイバー	
トイレ	
セキュリティ	
駐車場	無し