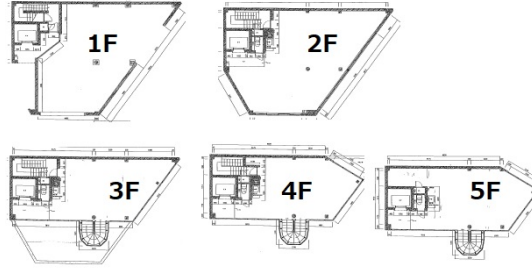
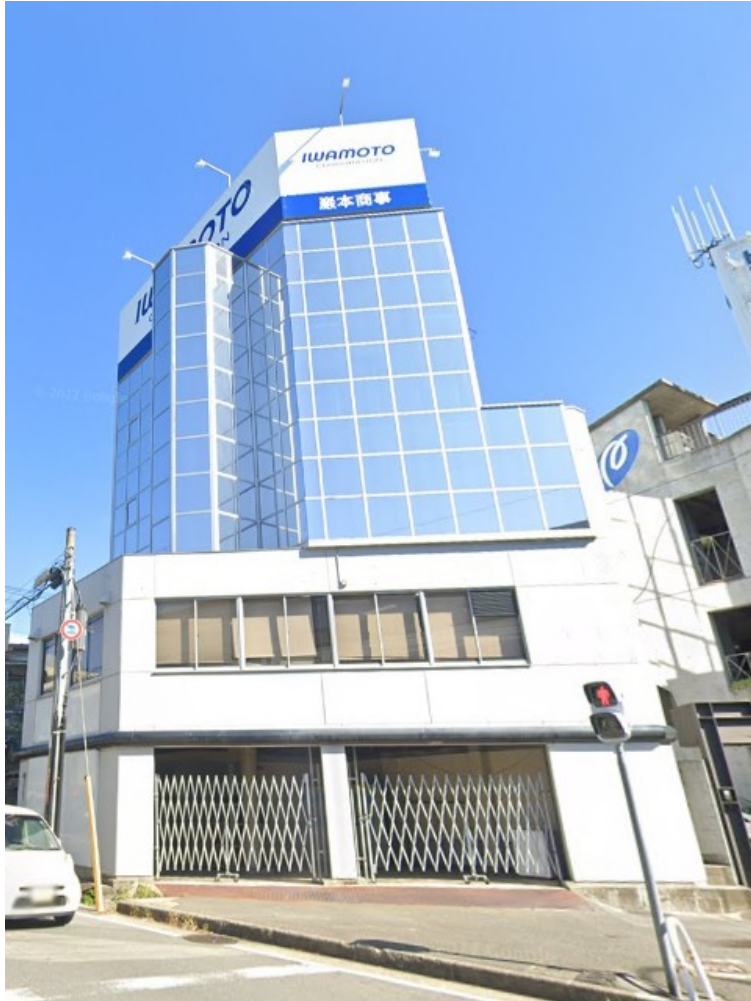


桜の町ビル 1階78.29坪

大阪府豊中市桜の町3-120



物件MAP



賃貸条件	
月額賃料	500,000円（税別）
坪数	78.29坪
坪単価	6,387円（税別）
共益費	賃料に含む
礼金	無し
敷金（保証金）	2000000円
階数	1階（1-5F）
入居可能日	即日

ビル情報	
所在地	大阪府豊中市桜の町3-120
最寄り駅	大阪モノレール線 柴原駅 徒歩6分
エリア	千里中央エリア
竣工	1989年3月
耐震	
階数	地上5階
用途	事務所/店舗
構造	S造

設備情報	
エレベーター	
空調	
OAフロア	
基準階天井高	
光ファイバー	
トイレ	
セキュリティ	
駐車場	無し



事務所移転の簡単検索サイト

Quick Service

クイックサービス

桜の町ビル 1階78.29坪 大阪府豊中市桜の町3-120

千里中央エリア（ビルID：0059640）の賃貸オフィス

貸事務所・レンタルオフィス・オフィス移転なら**QuickService**

物件詳細はこちらから

 **0120-55-2620**

【受付時間】平日9:30~18:30

