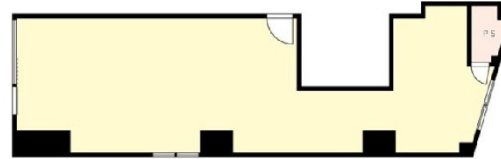


# 西村ビル 1階17.65坪

東京都足立区千住旭町4-11



No Image



物件MAP



賃貸条件	
月額賃料	600,000円 (税別)
坪数	17.65坪
坪単価	33,994円 (税別)
共益費	賃料に含む
礼金	無し
敷金 (保証金)	8ヶ月
階数	1階
入居可能日	相談

ビル情報	
所在地	東京都足立区千住旭町4-11
最寄り駅	JR常磐線 北千住駅 徒歩2分 つくばエクスプレス 北千住駅 徒歩2分 東京メトロ日比谷線 北千住駅 徒歩2分 東京メトロ千代田線 北千住駅 徒歩2分 東武伊勢崎線 北千住駅 徒歩2分
エリア	その他東京
竣工	2011年6月
耐震	新耐震基準
階数	地上6階
用途	店舗
構造	RC造

設備情報	
エレベーター	
空調	
OAフロア	
基準階天井高	
光ファイバー	調査中
トイレ	調査中
セキュリティ	無し
駐車場	