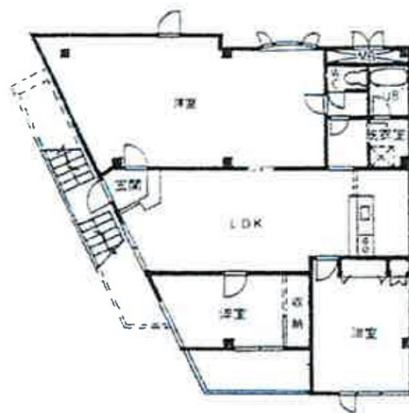


ヴィラ花見堂 2階35.38坪

東京都世田谷区代田1-7-10



物件MAP



賃貸条件	
月額賃料	227,273円（税別）
坪数	35.38坪
坪単価	6,424円（税別）
共益費	18,182円
礼金	1ヶ月
敷金（保証金）	3ヶ月
階数	2階
入居可能日	即日

ビル情報	
所在地	東京都世田谷区代田1-7-10
最寄り駅	東急世田谷線 若林駅 徒歩9分 小田急小田原線 世田谷代田駅 徒歩11分 東急世田谷線 三軒茶屋駅 徒歩18分
エリア	その他東京
竣工	1992年5月
耐震	新耐震基準
階数	地上3階
用途	事務所/その他
構造	S造

設備情報	
エレベーター	
空調	個別空調
OAフロア	
基準階天井高	
光ファイバー	有り
トイレ	男女共用・室内
セキュリティ	
駐車場	



事務所移転の簡単検索サイト

Quick Service

クイックサービス

ヴィラ花見堂 2階35.38坪 東京都世田谷区代田1-7-10

その他東京（ビルID：0059636）の賃貸オフィス

貸事務所・レンタルオフィス・オフィス移転ならQuickService

物件詳細はこちらから



0120-55-2620

【受付時間】平日9:30~18:30

