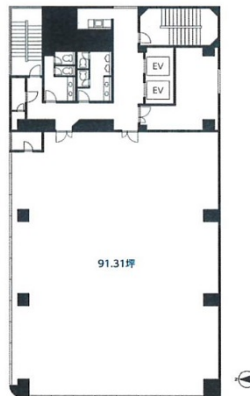


# 札幌駅前藤井ビル 7階91.32坪

北海道札幌市中央区北3条西3-1-2



※コンピューター作図につき、現況を優先いたします。

## 物件MAP



賃貸条件	
月額賃料	1,050,180円（税別）
坪数	91.32坪
坪単価	11,500円（税別）
共益費	319,620円
礼金	無し
敷金（保証金）	8ヶ月
階数	7階
入居可能日	相談

ビル情報	
所在地	北海道札幌市中央区北3条西3-1-2
最寄り駅	札幌市営地下鉄南北線 さっぽろ駅 徒歩1分 JR函館本線 札幌駅 徒歩3分 JR千歳線 札幌駅 徒歩3分
エリア	札幌駅エリア
竣工	1989年6月
耐震	新耐震基準
階数	地上8階 地下2階
用途	事務所
構造	SRC造

設備情報	
エレベーター	2基
空調	
OAフロア	
基準階天井高	2,550mm
光ファイバー	有り
トイレ	男女別・室外
セキュリティ	有り
駐車場	無し



事務所移転の簡単検索サイト

**Quick Service**

クイックサービス

札幌駅前藤井ビル 7階91.32坪 北海道札幌市中央区北3条西3-1-2

札幌駅エリア（ビルID：0059609）の賃貸オフィス

貸事務所・レンタルオフィス・オフィス移転なら**QuickService**

物件詳細はこちらから



**0120-55-2620**

【受付時間】平日9:30~18:30

