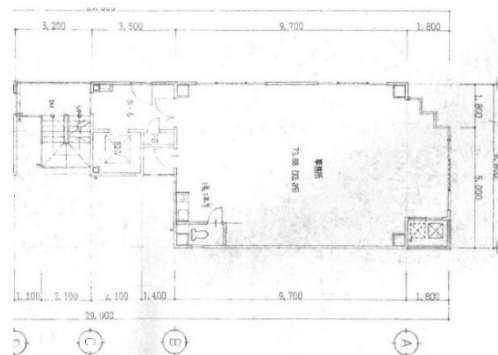
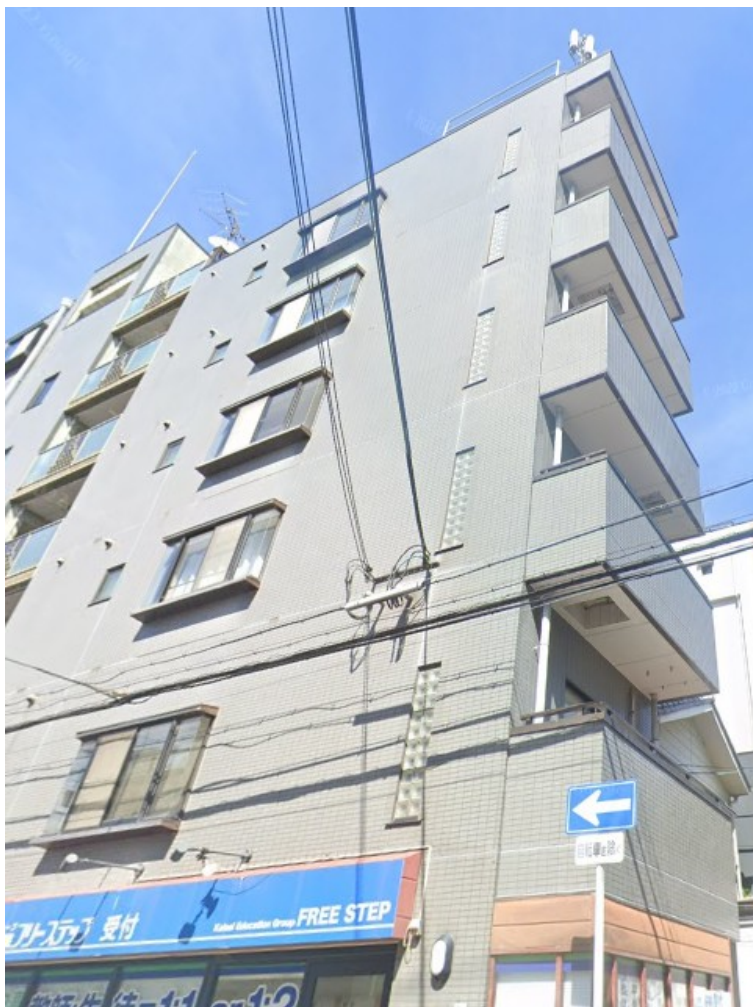


# グランデマルマン 2階22.34坪

大阪府大阪市阿倍野区阪南町5-23-11



## 物件MAP



賃貸条件	
月額賃料	202,000円（税別）
坪数	22.34坪
坪単価	9,042円（税別）
共益費	賃料に含む
礼金	2ヶ月
敷金（保証金）	1ヶ月
階数	2階
入居可能日	即日

ビル情報	
所在地	大阪府大阪市阿倍野区阪南町5-23-11
最寄り駅	大阪メトロ御堂筋線 西田辺駅 徒歩2分
エリア	その他大阪
竣工	1993年1月
耐震	新耐震基準
階数	地上7階
用途	事務所/店舗
構造	S造

設備情報	
エレベーター	
空調	
OAフロア	
基準階天井高	
光ファイバー	
トイレ	
セキュリティ	
駐車場	