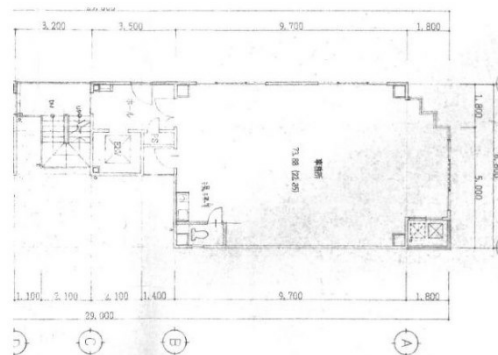
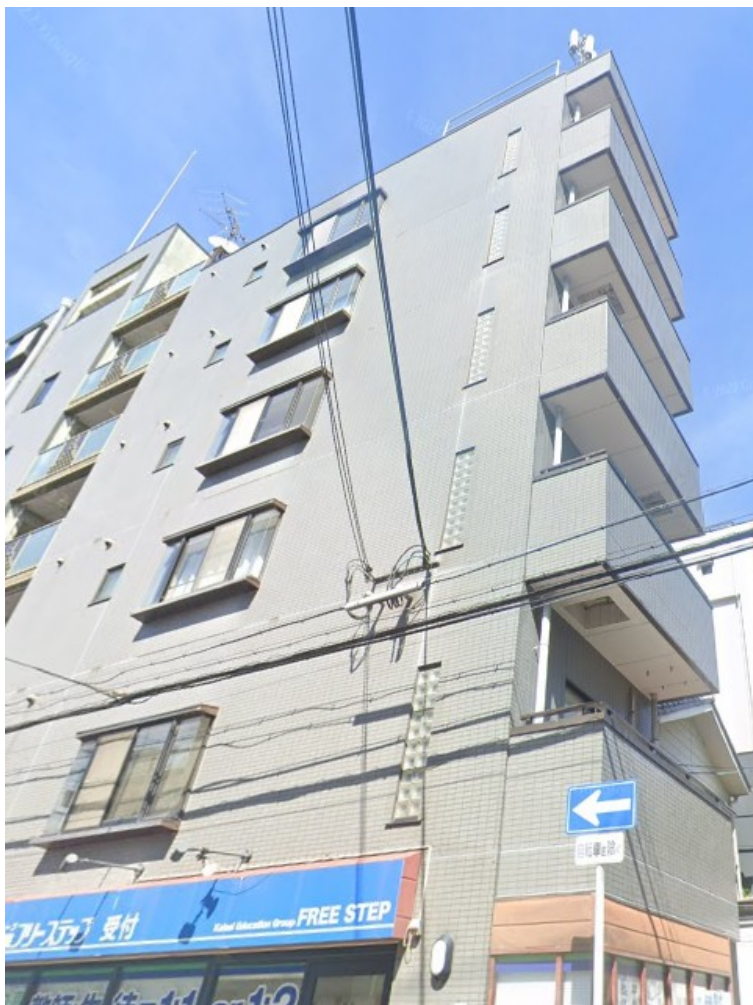


グランデマルマン 2階22.34坪

大阪府大阪市阿倍野区阪南町5-23-11



物件MAP



賃貸条件	
月額賃料	202,000円 (税別)
坪数	22.34坪
坪単価	9,042円 (税別)
共益費	賃料に含む
礼金	2ヶ月
敷金 (保証金)	1ヶ月
階数	2階
入居可能日	即日

ビル情報	
所在地	大阪府大阪市阿倍野区阪南町5-23-11
最寄り駅	大阪メトロ御堂筋線 西田辺駅 徒歩2分
エリア	その他大阪
竣工	1993年1月
耐震	新耐震基準
階数	地上7階
用途	事務所/店舗
構造	S造

設備情報	
エレベーター	
空調	
OAフロア	
基準階天井高	
光ファイバー	
トイレ	
セキュリティ	
駐車場	



事務所移転の簡単検索サイト

Quick Service

クイックサービス

グランデマルマン 2階22.34坪 大阪府大阪市阿倍野区阪南町5-23-11

その他大阪 (ビルID: 0059575) の賃貸オフィス

貸事務所・レンタルオフィス・オフィス移転ならQuickService

物件詳細はこちらから



0120-55-2620

【受付時間】平日9:30~18:30

