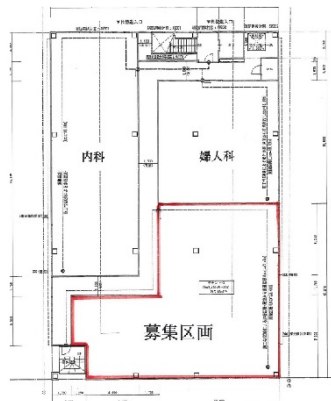


# グロウ茨木駅前ビル 3階65.15坪

大阪府茨木市舟木町2-4



## 物件MAP



| 賃貸条件     |               |
|----------|---------------|
| 月額賃料     | 586,350円 (税別) |
| 坪数       | 65.15坪        |
| 坪単価      | 9,000円 (税別)   |
| 共益費      | 65,150円       |
| 礼金       | 1ヶ月           |
| 敷金 (保証金) | 6ヶ月           |
| 階数       | 3階            |
| 入居可能日    | 即日            |

| ビル情報 |                  |
|------|------------------|
| 所在地  | 大阪府茨木市舟木町2-4     |
| 最寄り駅 | 阪急京都本線 茨木市駅 徒歩1分 |
| エリア  | その他大阪            |
| 竣工   | 2022年4月          |
| 耐震   | 新耐震基準            |
| 階数   | 地上3階             |
| 用途   | 店舗               |
| 構造   | S造               |

| 設備情報   |       |
|--------|-------|
| エレベーター | 1基    |
| 空調     | 無し    |
| OAフロア  | スケルトン |
| 基準階天井高 |       |
| 光ファイバー | 有り    |
| トイレ    | 無し    |
| セキュリティ |       |
| 駐車場    |       |