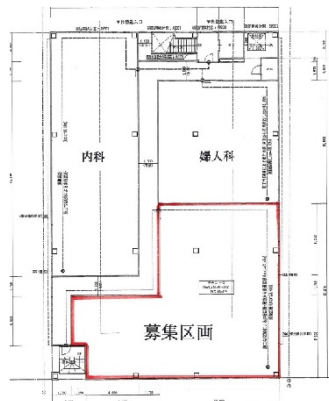


グロウ茨木駅前ビル 3階65.15坪

大阪府茨木市舟木町2-4



物件MAP



賃貸条件	
月額賃料	586,350円 (税別)
坪数	65.15坪
坪単価	9,000円 (税別)
共益費	65,150円
礼金	1ヶ月
敷金 (保証金)	6ヶ月
階数	3階
入居可能日	即日

ビル情報	
所在地	大阪府茨木市舟木町2-4
最寄り駅	阪急京都本線 茨木市駅 徒歩1分
エリア	その他大阪
竣工	2022年4月
耐震	新耐震基準
階数	地上3階
用途	店舗
構造	S造

設備情報	
エレベーター	1基
空調	無し
OAフロア	スケルトン
基準階天井高	
光ファイバー	有り
トイレ	無し
セキュリティ	
駐車場	



事務所移転の簡単検索サイト **グロウ茨木駅前ビル 3階65.15坪** 大阪府茨木市舟木町2-4

その他大阪 (ビルID: 0059517) の賃貸オフィス

貸事務所・レンタルオフィス・オフィス移転なら**QuickService**

物件詳細はこちらから

 **0120-55-2620**

【受付時間】平日9:30~18:30

