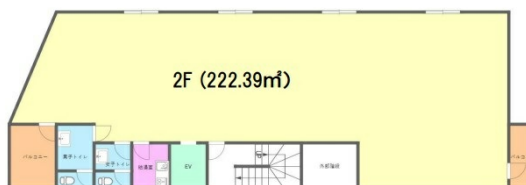


# サンプラザ茨木駅前ビル 2階67.27坪

大阪府茨木市駅前1-2-10



## 物件MAP



賃貸条件	
月額賃料	650,000円 (税別)
坪数	67.27坪
坪単価	9,663円 (税別)
共益費	30,000円
礼金	無し
敷金 (保証金)	8ヶ月
階数	2階
入居可能日	即日

ビル情報	
所在地	大阪府茨木市駅前1-2-10
最寄り駅	JR東海道本線 茨木駅 徒歩1分 阪急京都本線 茨木市駅 徒歩14分
エリア	その他大阪
竣工	1991年6月
耐震	新耐震基準
階数	地上10階
用途	事務所/店舗
構造	S造

設備情報	
エレベーター	1基
空調	個別空調
OAフロア	Pタイル
基準階天井高	
光ファイバー	有り
トイレ	男女別・室内
セキュリティ	
駐車場	無し



サンプラザ茨木駅前ビル 2階67.27坪 大阪府茨木市駅前1-2-10

その他大阪 (ビルID: 0059512) の賃貸オフィス

貸事務所・レンタルオフィス・オフィス移転ならQuickService

物件詳細はこちらから

 0120-55-2620

【受付時間】平日9:30~18:30

