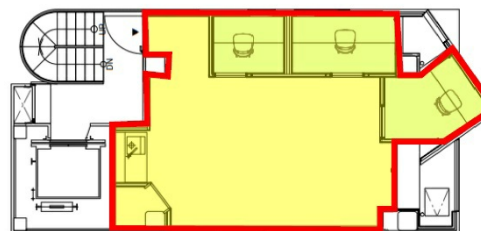


# WOWK芝公園 7階10.36坪

東京都港区芝3-13-8



## 物件MAP



賃貸条件	
月額賃料	380,000円 (税別)
坪数	10.36坪
坪単価	36,680円 (税別)
共益費	賃料に含む
礼金	無し
敷金 (保証金)	無し
階数	7階
入居可能日	即日

ビル情報	
所在地	東京都港区芝3-13-8
最寄り駅	都営三田線 芝公園駅 徒歩5分 都営大江戸線 赤羽橋駅 徒歩6分 都営浅草線 三田駅 徒歩9分 JR山手線 田町駅 徒歩11分
エリア	品川・田町・お台場エリア
竣工	2022年4月
耐震	新耐震基準
階数	地上8階
用途	事務所
構造	S造

設備情報	
エレベーター	1基
空調	個別空調
OAフロア	その他
基準階天井高	2,700mm
光ファイバー	有り
トイレ	男女別・室外
セキュリティ	有り
駐車場	無し



事務所移転の簡単検索サイト **WOWK芝公園 7階10.36坪** 東京都港区芝3-13-8

品川・田町・お台場エリア (ビルID: 0059502) の賃貸オフィス

貸事務所・レンタルオフィス・オフィス移転なら**QuickService**

物件詳細はこちらから

 **0120-55-2620**

【受付時間】平日9:30~18:30

