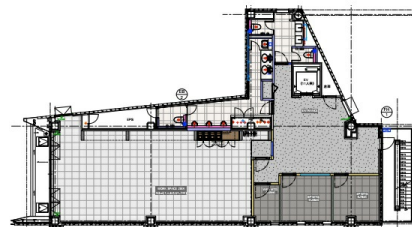


WELL SQUARE OFFICE NIHONBASHI SUITENGU (ウェルスクエア日本橋水天宮)

東京都中央区日本橋箱崎町44-6



物件MAP



| 賃貸条件 | |
|--------|--|
| 坪数 | 61.02坪 |
| 階数 | 2階 |
| 入居可能日 | |
| ビル情報 | |
| 所在地 | 東京都中央区日本橋箱崎町44-6 |
| 最寄り駅 | 東京メトロ半蔵門線 水天宮前駅 徒歩3分 東京メトロ日比谷線 人形町駅 徒歩10分 都営浅草線 人形町駅 徒歩10分 |
| エリア | 人形町・小伝馬町・馬喰町エリア |
| 竣工 | 2018年9月 |
| 耐震 | 新耐震基準 |
| 階数 | 地上8階 |
| 用途 | 事務所 |
| 構造 | S造 |
| 設備情報 | |
| エレベーター | 1基 |
| 空調 | 個別空調 |
| OAフロア | OAフロア |
| 基準階天井高 | |
| 光ファイバー | 有り |
| トイレ | 男女別・室内 |
| セキュリティ | 有り |
| 駐車場 | 無し |



事務所移転の簡単検索サイト **WELL SQUARE OFFICE NIHONBASHI SUITENGU (ウェルスクエア日本橋水天宮)**

Quick Service

人形町・小伝馬町・馬喰町エリア (ビルID: 0059437) の賃貸オフィス

クイックサービス

貸事務所・レンタルオフィス・オフィス移転ならQuickService

2階61.02坪 東京都中央区日本橋箱崎町44-6 物件詳細はこちらから



0120-55-2620

【受付時間】平日9:30~18:30

