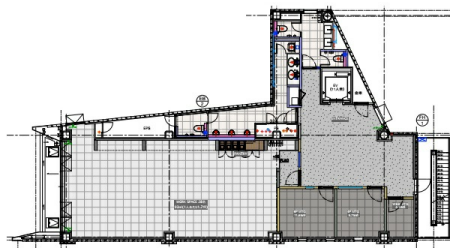


WELL SQUARE OFFICE NIHONBASHI SUITENGU (ウェルスクエア日本橋水天宮)

5階61.02坪

東京都中央区日本橋箱崎町44-6



物件MAP



賃貸条件	
坪数	61.02坪
階数	5階
入居可能日	
ビル情報	
所在地	東京都中央区日本橋箱崎町44-6
最寄り駅	東京メトロ半蔵門線 水天宮前駅 徒歩3分 東京メトロ日比谷線 人形町駅 徒歩10分 都営浅草線 人形町駅 徒歩10分
エリア	人形町・小伝馬町・馬喰町エリア
竣工	2018年9月
耐震	新耐震基準
階数	地上8階
用途	事務所
構造	S造
設備情報	
エレベーター	1基
空調	個別空調
OAフロア	OAフロア
基準階天井高	
光ファイバー	有り
トイレ	男女別・室内
セキュリティ	有り
駐車場	無し



事務所移転の簡単検索サイト **WELL SQUARE OFFICE NIHONBASHI SUITENGU (ウェルスクエア日本橋水天宮)**

Quick Service

人形町・小伝馬町・馬喰町エリア (ビルID: 0059437) の賃貸オフィス

クイックサービス

貸事務所・レンタルオフィス・オフィス移転なら **QuickService**

5階61.02坪 東京都中央区日本橋箱崎町44-6 物件詳細はこちらから



0120-55-2620

【受付時間】平日9:30~18:30

