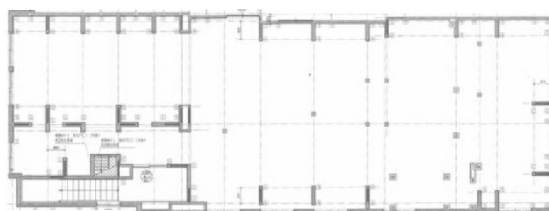


# 庄内駅前店舗 2階78.65坪

大阪府豊中市庄内西町3-4-15



## 物件MAP



賃貸条件	
月額賃料	330,000円（税別）
坪数	78.65坪
坪単価	4,196円（税別）
共益費	賃料に含む
礼金	1ヶ月
敷金（保証金）	1ヶ月
階数	2階（2F ワンフロア）
入居可能日	即日

ビル情報	
所在地	大阪府豊中市庄内西町3-4-15
最寄り駅	阪急宝塚本線 庄内駅 徒歩3分
エリア	千里中央エリア
竣工	1966年11月
耐震	旧耐震基準
階数	地上3階
用途	事務所/店舗
構造	木造

設備情報	
エレベーター	
空調	無し
OAフロア	スケルトン
基準階天井高	
光ファイバー	調査中
トイレ	無し
セキュリティ	無し
駐車場	無し



事務所移転の簡単検索サイト

Quick Service

クイックサービス

庄内駅前店舗 2階78.65坪 大阪府豊中市庄内西町3-4-15

千里中央エリア（ビルID：0059402）の賃貸オフィス

貸事務所・レンタルオフィス・オフィス移転ならQuickService

物件詳細はこちらから

0120-55-2620

【受付時間】平日9:30~18:30

