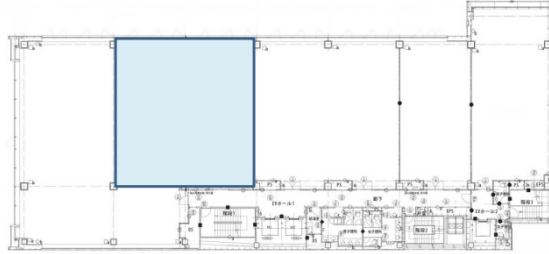


オザワビル 6階66.64坪

神奈川県藤沢市辻堂神台1-3-39



物件MAP



賃貸条件	
坪数	66.64坪
階数	6階（602・603申込有）
入居可能日	即日
ビル情報	
所在地	神奈川県藤沢市辻堂神台1-3-39
最寄り駅	JR東海道本線 辻堂駅 徒歩4分
エリア	その他神奈川
竣工	2011年2月
耐震	新耐震基準
階数	地上8階 地下1階
用途	事務所
構造	SRC造
設備情報	
エレベーター	3基
空調	個別空調
OAフロア	OAフロア
基準階天井高	
光ファイバー	有り
トイレ	男女別・室外
セキュリティ	有り
駐車場	有り