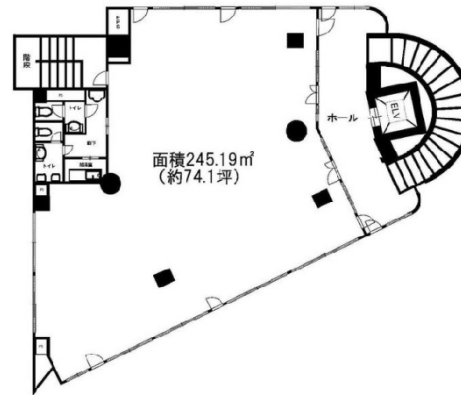


ファルマ802ビル 7階74.16坪

東京都八王子市旭町12-1



物件MAP



賃貸条件	
月額賃料	648,374円 (税別)
坪数	74.16坪
坪単価	8,743円 (税別)
共益費	274,170円
礼金	1ヶ月
敷金 (保証金)	6ヶ月
階数	7階
入居可能日	即日

ビル情報	
所在地	東京都八王子市旭町12-1
最寄り駅	京王京王線 京王八王子駅 徒歩3分 JR中央線(快速) 八王子駅 徒歩4分
エリア	その他東京
竣工	2002年12月
耐震	新耐震基準
階数	地上7階
用途	事務所/店舗
構造	SRC造

設備情報	
エレベーター	1基
空調	個別空調
OAフロア	タイルカーペット
基準階天井高	
光ファイバー	有り
トイレ	男女別・室内
セキュリティ	有り
駐車場	



事務所移転の簡単検索サイト

Quick Service

クイックサービス

ファルマ802ビル 7階74.16坪 東京都八王子市旭町12-1

その他東京 (ビルID: 0059330) の賃貸オフィス

貸事務所・レンタルオフィス・オフィス移転ならQuickService

物件詳細はこちらから

0120-55-2620

【受付時間】平日9:30~18:30

