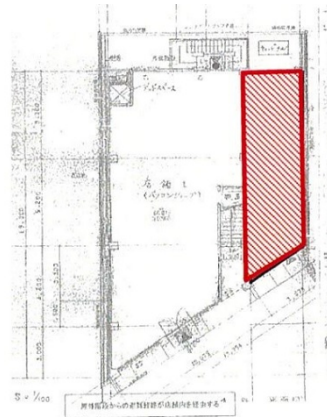


ロイビル八王子 1階7.2坪

東京都八王子市旭町12-6



物件MAP



賃貸条件	
月額賃料	300,000円 (税別)
坪数	7.2坪
坪単価	41,667円 (税別)
共益費	賃料に含む
礼金	2ヶ月
敷金 (保証金)	10ヶ月
階数	1階 (契約予定)
入居可能日	相談

ビル情報	
所在地	東京都八王子市旭町12-6
最寄り駅	JR中央本線 八王子駅 徒歩2分 京王京王線 京王八王子駅 徒歩3分
エリア	その他東京
竣工	1967年3月
耐震	旧耐震基準
階数	地上4階
用途	事務所/店舗
構造	RC造

設備情報	
エレベーター	
空調	
OAフロア	
基準階天井高	
光ファイバー	
トイレ	
セキュリティ	
駐車場	