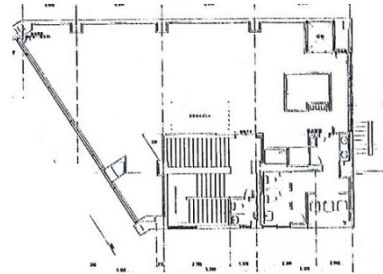


ロイビル八王子 2階54.5坪

東京都八王子市旭町12-6



物件MAP



| 賃貸条件 | |
|----------|---------------|
| 月額賃料 | 715,000円 (税別) |
| 坪数 | 54.5坪 |
| 坪単価 | 13,119円 (税別) |
| 共益費 | 賃料に含む |
| 礼金 | 1ヶ月 |
| 敷金 (保証金) | 6ヶ月 |
| 階数 | 2階 |
| 入居可能日 | 即日 |

| ビル情報 | |
|------|---------------------------------------|
| 所在地 | 東京都八王子市旭町12-6 |
| 最寄り駅 | JR中央本線 八王子駅 徒歩2分 京王京王線 京王八王子駅 徒歩3分 |
| エリア | その他東京 |
| 竣工 | 1967年3月 |
| 耐震 | 旧耐震基準 |
| 階数 | 地上4階 |
| 用途 | 事務所/店舗 |
| 構造 | RC造 |

| 設備情報 | |
|--------|--|
| エレベーター | |
| 空調 | |
| OAフロア | |
| 基準階天井高 | |
| 光ファイバー | |
| トイレ | |
| セキュリティ | |
| 駐車場 | |