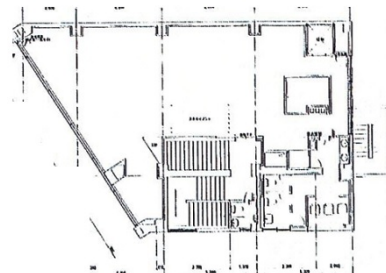


ロイビル八王子 2階54.5坪

東京都八王子市旭町12-6



物件MAP



賃貸条件	
月額賃料	715,000円 (税別)
坪数	54.5坪
坪単価	13,119円 (税別)
共益費	賃料に含む
礼金	1ヶ月
敷金 (保証金)	6ヶ月
階数	2階
入居可能日	即日

ビル情報	
所在地	東京都八王子市旭町12-6
最寄り駅	JR中央本線 八王子駅 徒歩2分 京王京王線 京王八王子駅 徒歩3分
エリア	その他東京
竣工	1967年3月
耐震	旧耐震基準
階数	地上4階
用途	事務所/店舗
構造	RC造

設備情報	
エレベーター	
空調	
OAフロア	
基準階天井高	
光ファイバー	
トイレ	
セキュリティ	
駐車場	



事務所移転の簡単検索サイト

Quick Service

クイックサービス

ロイビル八王子 2階54.5坪 東京都八王子市旭町12-6

その他東京 (ビルID: 0059325) の賃貸オフィス

貸事務所・レンタルオフィス・オフィス移転ならQuickService

物件詳細はこちらから



0120-55-2620

【受付時間】平日9:30~18:30

