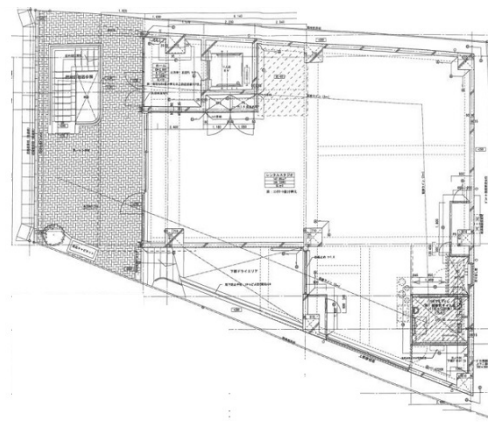


プラ フロール神宮前 1階45.23坪

東京都渋谷区神宮前3-21-1



物件MAP



賃貸条件	
月額賃料	1,899,660円 (税別)
坪数	45.23坪
坪単価	42,000円 (税別)
共益費	賃料に含む
礼金	1ヶ月
敷金 (保証金)	10ヶ月
階数	1階
入居可能日	即日

ビル情報	
所在地	東京都渋谷区神宮前3-21-1
最寄り駅	東京メトロ副都心線 明治神宮前駅 徒歩6分 JR山手線 原宿駅 徒歩7分
エリア	原宿・代々木・初台エリア
竣工	2016年1月
耐震	新耐震基準
階数	地上3階 地下1階
用途	事務所/店舗
構造	RC造

設備情報	
エレベーター	
空調	
OAフロア	
基準階天井高	
光ファイバー	
トイレ	
セキュリティ	
駐車場	



事務所移転の簡単検索サイト

Quick Service

クイックサービス

プラ フロール神宮前 1階45.23坪 東京都渋谷区神宮前3-21-1

原宿・代々木・初台エリア (ビルID: 0059261) の賃貸オフィス

貸事務所・レンタルオフィス・オフィス移転なら**QuickService**

物件詳細はこちらから



0120-55-2620

【受付時間】平日9:30~18:30

