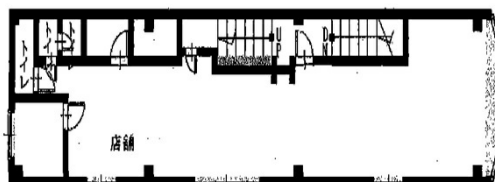


東松山FT駅前ビル 2階35.5坪

埼玉県東松山市箭弓町1-6-15



物件MAP



賃貸条件	
月額賃料	150,000円 (税別)
坪数	35.5坪
坪単価	4,225円 (税別)
共益費	賃料に含む
礼金	2ヶ月
敷金 (保証金)	2ヶ月
階数	2階
入居可能日	即日

ビル情報	
所在地	埼玉県東松山市箭弓町1-6-15
最寄り駅	東武東上線 東松山駅 徒歩2分
エリア	その他埼玉
竣工	1988年7月
耐震	
階数	地上5階
用途	事務所/店舗
構造	RC造

設備情報	
エレベーター	
空調	
OAフロア	
基準階天井高	
光ファイバー	有り
トイレ	
セキュリティ	有り
駐車場	無し