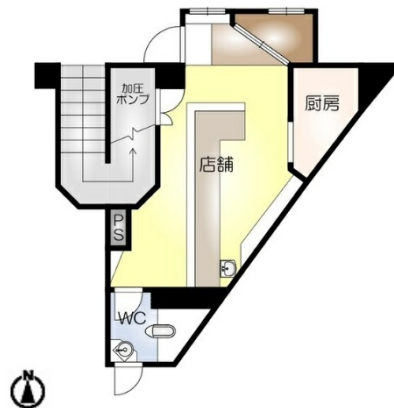


# 茶屋ヶ坂プラザ 1階8.08坪

愛知県名古屋市千種区茶屋坂通1-14-2

No Image

～外観写真 準備中～



物件MAP



賃貸条件	
月額賃料	50,000円 (税別)
坪数	8.08坪
坪単価	6,188円 (税別)
共益費	賃料に含む
礼金	無し
敷金 (保証金)	3ヶ月
階数	1階 (A)
入居可能日	即日

ビル情報	
所在地	愛知県名古屋市千種区茶屋坂通1-14-2
最寄り駅	名古屋市営地下鉄名城線 茶屋ヶ坂駅 徒歩11分
エリア	千種・今池エリア
竣工	1983年6月
耐震	新耐震基準
階数	地上3階
用途	店舗
構造	RC造

設備情報	
エレベーター	
空調	
OAフロア	その他
基準階天井高	
光ファイバー	
トイレ	男女共用・室内
セキュリティ	無し
駐車場	無し



事務所移転の簡単検索サイト

Quick Service

クイックサービス

茶屋ヶ坂プラザ 1階8.08坪 愛知県名古屋市千種区茶屋坂通1-14-2

千種・今池エリア (ビルID: 0059251) の賃貸オフィス

貸事務所・レンタルオフィス・オフィス移転ならQuickService

物件詳細はこちらから



0120-55-2620

【受付時間】平日9:30~18:30

